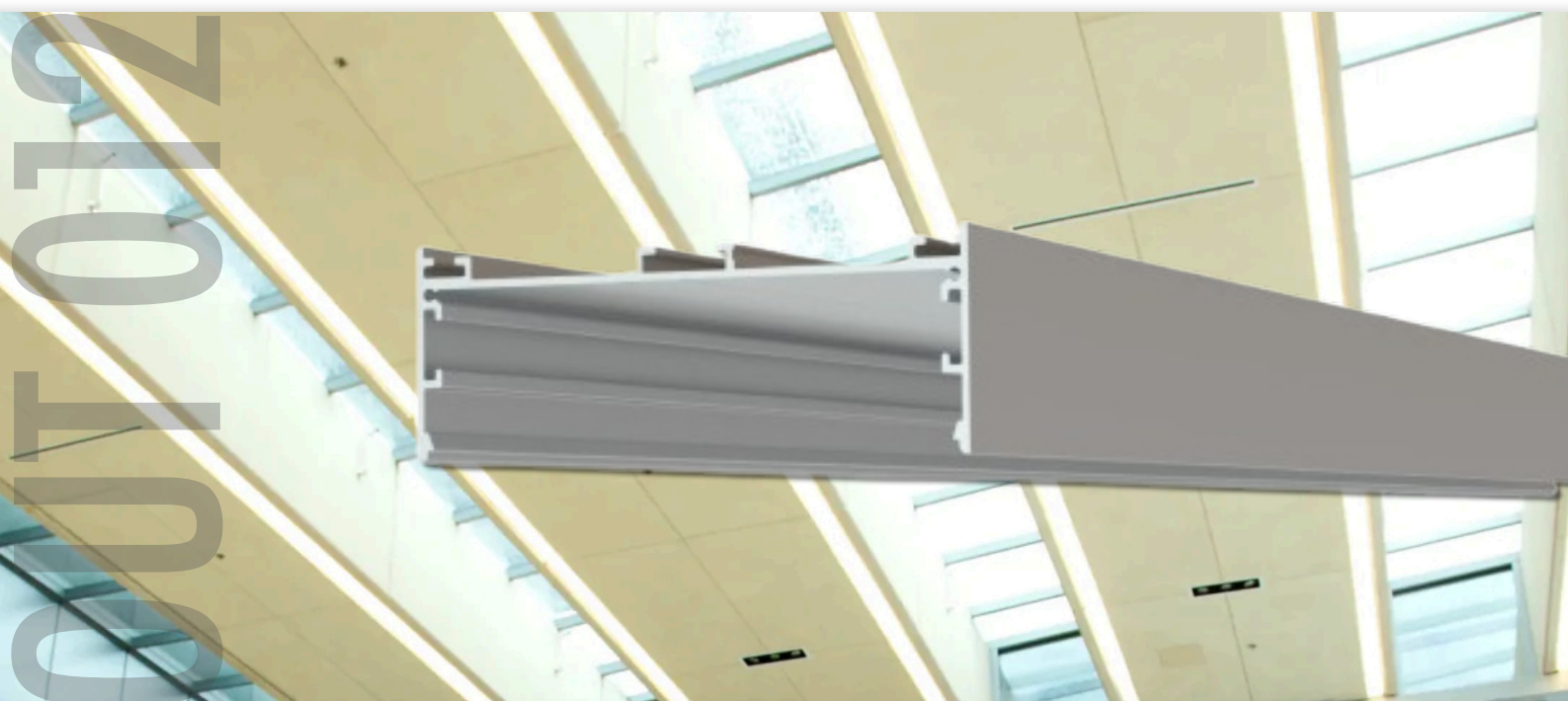
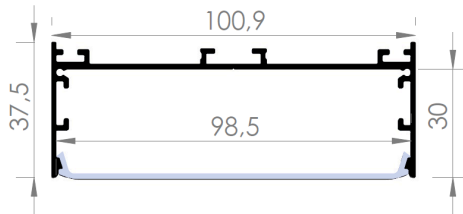
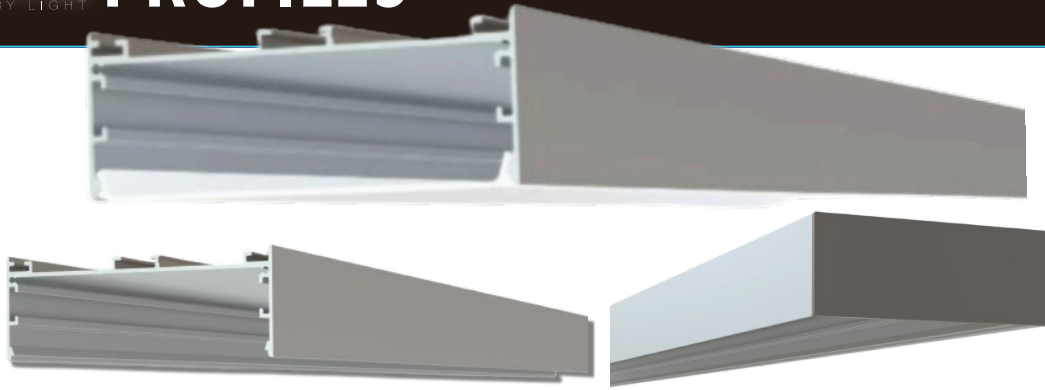


# FICHA TÉCNICA

## OUT-012





Perfil largo para instalações mais exigentes. Solução indicada para locais com maior necessidade de luz.

Perfil Profile / Profilé	Acabamento Color / Couleur	Referência Reference / Référence
	Anodizado cinzento Grey Anodized / Gris Anodisé	OUT012-A OUT012-A-4M
	RAL	OUT012-RAL

**ARTIGOS COMPATÍVEIS**  
COMPATIBLE ARTICLES / ARTICLES COMPATIBLES

**Difusores**  
Diffuser / Diffuseur

**Acabamento**  
Color / Couleur

**Referência**  
Reference / Référence



**Opalino**  
Opaline

DIF-W-OP  
DIF-W-OP-4M  
DIF-W-OP-6M

**Acessórios**  
Accessories / Accessoires

**Acabamento**  
Color / Couleur

**Referência**  
Reference / Référence



**Cinzento**  
Grey / Gris

END-OUT012-G



**Cinzento**  
Grey / Gris

SUSPKIT



**Cinzento**  
Grey / Gris

UNI-15



**Cinzento**  
Grey / Gris

UNI90-15

**Manual de Instalação para Perfis de Alumínio Eplus Lighting****Introdução**

Os perfis de alumínio da Eplus Lighting foram projetados para integrar fitas LED, oferecendo flexibilidade e personalização para diferentes aplicações, como linhas retas ou curvas, instalados suspensos ou diretamente no teto/parede. Este manual contém as instruções passo a passo para instalação.

**1. Componentes Necessários**

- Perfil de alumínio Eplus Lighting
- Fita LED Eplus Lighting
- Difusor Eplus Lighting
- Acessórios de montagem (parafusos, buchas, suportes de suspensão, cabos de aço)
- Fonte de alimentação (driver) compatível - Eplus Lighting
- Ferramentas: aparafusadora, broca, nível, régua, chave de fendas, laser

**2. Métodos de Instalação****2.1. Suspensão com Cabo de Aço**

- Prepare o teto
- Fure o teto no local desejado usando a broca.
- Insira as buchas para fixar o suporte de suspensão metálico.
- Aparafuse o suporte no teto, garantindo firmeza.
- Fixação do Cabo
- Conecte o cabo de aço ao suporte de suspensão.
- Ajuste o comprimento do cabo para obter a altura desejada.
- Aplique a fita LED + driver (se necessário) dentro do perfil.
- Conexão com o Perfil, encaixe os acessórios no perfil do carril.
- Certifique-se de que o perfil está nivelado antes de fixar totalmente.
- Instale o Difusor
- Feche o perfil com o difusor, certificando-se de que está bem encaixado.

**2.2. Fixação Direta ao Teto**

- Marcação do Local
- Posicione o perfil no teto e marque os locais para os parafusos.
- Perfuração e Fixação
- Fure os pontos marcados e insira as buchas.
- Fixe o perfil diretamente ao teto com parafusos, apertando-os dentro do canal do perfil.
- Finalização
- Insira a fita LED e feche com o difusor.

**3. Conexão Elétrica**

- Verifique a Polaridade
- Conecte os fios da fita LED à fonte de alimentação, observando a polaridade (+/-).
- Fixação da Fonte de Alimentação
- Fixe o driver próximo ao perfil, em local ventilado.
- Teste Final
- Ligue o sistema e verifique a uniformidade da luz.

**4. Cuidados Finais**

- Remova resíduos e limpe a área ao redor.
- Certifique-se de que o difusor esteja bem fixado para evitar entrada de poeira.
- Manual de Boas Práticas para o Instalador

**Nota: As indicações aqui presentes são boas práticas verificadas por profissionais. Existem outras formas e alternativas viáveis, mediante os perfis, fitas e/ou drivers instalados. Verifique sempre com um profissional a instalação deste tipo de materiais.**

## **Manual de boas práticas para o instalador**

### **1. Planeamento e medição**

- Antes de iniciar, faça um planeamento detalhado do projeto, verificando as dimensões do local e o comprimento dos perfis.
- Certifique-se de que o teto ou parede seja adequado para suportar o peso dos perfis.

### **2. Segurança**

- Desligue a energia elétrica antes de qualquer conexão.
- Use luvas para manusear os perfis e evitar arranhões ou danos.
- Trabalhe com ferramentas adequadas e bem ajustadas.

### **3. Instalação da Fita LED**

- Certifique-se de que a superfície do perfil está limpa e seca antes de aplicar a fita LED.
- Evite dobrar a fita LED em ângulos muito acentuados para prevenir danos aos circuitos internos.

### **4. Instalação Suspensa**

- Use cabos de aço certificados para suportar o peso dos perfis.
- Ajuste a altura com precisão para evitar desalinhamentos visuais.

### **5. Teste de Iluminação**

- Verifique a luz após a instalação, garantindo que não existam pontos de sombra ou irregularidades.
- Caso note diferenças na intensidade luminosa, revise as conexões da fita LED.

### **6. Manutenção e Limpeza**

- Limpe os difusores periodicamente com um pano macio e seco.
- Nunca aplique água diretamente no perfil para evitar curto-circuitos.
- Verifique as fixações (cabos de suspensão e parafusos) regularmente.

**Nota: As indicações aqui presentes são boas práticas verificadas por profissionais. Existem outras formas e alternativas viáveis, mediante os perfis, fitas e/ou drivers instalados. Verifique sempre com um profissional a instalação deste tipo de materiais.**